

有的事物存在感就像是晴天里的艳阳，有的却是悄悄润物细无声。《重庆森林》里的王菲每天潜入梁朝伟的家里，不动声色换走他的罐头、抹布各种日用品。当他发现鲑鱼罐头的味道不一样的时候，就等于感知到了她的存在，就好像香港奕居酒店在摩登繁复的酒店界里树立起的一种清流态度，是独一无二的存在。

独一无二的存在  
香港奕居酒店

撰文/梁中侠

长长的扶手电梯向上，通向哪里？一眼望去是不明所以的暗黑。通道尽头，仿佛若有光。

奕居的入口，如非特意寻来，大概过几次都未必留意得到。

也是真的低调，卷帘形状起伏的灰砖墙上，一个简约抽象的线条LOGO，没有任何文字标识。不讲的话，根本看不出来，是酒店还是商业大楼还是住宅公寓还是别的什么。转进来，就是这样一道长长的扶手电梯。

农历年前香港行，入住奕居。当然对奕居早有耳闻，很早以前就在杂志上读到过，一本英文杂志，关于设计师傅厚民Andre Fu的采访。剑桥大学建筑学硕士，Wallpaper奉为“当今全球20名顶尖室内设计师”之一。一望可知的那种清儒，是世家子弟才有的范儿。

奕居是真正建筑在“上面”（The Upper House）并非徒有虚名），客房从38楼开始，一直往上行，让人感知香港的城市高度。打碎了传统大堂的“金科玉律”，霎时让人有一种心与情的transformation感，被穿越的岂止是空间的玄妙幽深呢？

我喜欢奕居，正如我喜欢中环的一种斯文感一样。从中环office里面进进出出的西装男子以及OL，他们点亮了整个中环的一种风格。延展而至的这份斯文，在奕居散发，整饬而密语低回的交流之道，以斯文做底，大约是难得的香港城市曲调，偶而被吟诵起来，内心酣然。

门口一块曲线形的木纹石头装饰和大堂木结构的线条造型让你知道奕居到了。在右侧有一个很小的接待台，采用无纸化Check In，由与方所书店很类似的幽暗灯光营造下的电梯将客人缓缓带入带出酒店内外部，仿佛是与外界喧嚣隔离的一种过渡，形式感强烈。

奕居最美的是光。站在中庭天井，天光向下，整座建筑笼在柔和的光芒里；往上看，金属丝线雕塑，行云流水，气韵向上浮动。光是有叙事性、戏剧性、韵律感的。光影像音乐，在空间里有共振有回响。

从电梯口往下望，38楼中庭的暖色调灯饰，类似于大理石纹理的外观给人恍惚的迷人意境。步入中庭，抬头可见日本设计师Hirotochi Sawada设计的一幅金属墙身雕塑Rise。位于透光的屋顶和38层的水池之间，Rise可被看成一幅由下往上的雕塑，亦可以被看作是一道闪烁的小溪向下流到池内。波光粼粼之间，是否亦是维多利亚海水泛起的浪花，沧桑之间，已经跃动了不止百年。

一入房，宽敞的客厅与卧室让人舒心。全部117间房间都是超大尺寸配置，从67平米的房间到饱览维港和太平山美景的182平米的豪华套房。每个浴室都包括步入式淋浴花洒、独立浴缸、梳妆台、独立卫生间和独立步入式更衣室，这在寸土寸金的香港实属罕见。

玄关处木柱镂空灯光投影出“UP”型的图形，这种暗藏式的灯光在房间的很多地方都能找到，床背、书桌台、浴室步入台阶等。双洗脸台上的洗漱包里面备有十分齐备的洗面口喱、眼霜及晚霜，此外还有奕居特有的润唇膏和面膜，在其他酒店看不到。

还有一点颇令人欢喜，水疗式浴缸备齐了枕靠、镜面电视、丝瓜巾外，浴盐是意想不到的陈皮味，让人有种喝了一碗陈皮红豆沙的沁润心脾之感，令人深刻的美食之都印象或许是通过泡澡浴盐开始的，非常难得。

明亮的窗户外一边是山景，一边远望维多利亚海。鳞次栉比的金钟建筑包围的奕居显得清明自我，独然但又毫无破绽，融合在香港

最为醒目的城市图景中。维多利亚海港就在窗外，那是香港人梦寐以求的家居风景，日本人称之为“一百万元的夜景”。设计师Andre 生于香港，当然明白它的宝贵，所以房间一律配有宽阔大窗，窗外的流动风景，就是最可贵的室内装饰。这也是奕居想营造的效果吧？处于闹市之中，但清静自在，毫无局促之感。

Upper House的设计简洁，但这简洁之中，却藏着许多贴心的细节，Maxi Bar藏在书桌两侧，各色小吃，零食，啤酒，咖啡，应有尽有。除却标签标识的，统统奉送。咖啡机下方的柜子里，不但有纯白的餐具，汤勺刀叉也用餐具包细致包裹，最下层还准备了烤吐司机，以备所需，让人感觉如在家一般随意舒适。

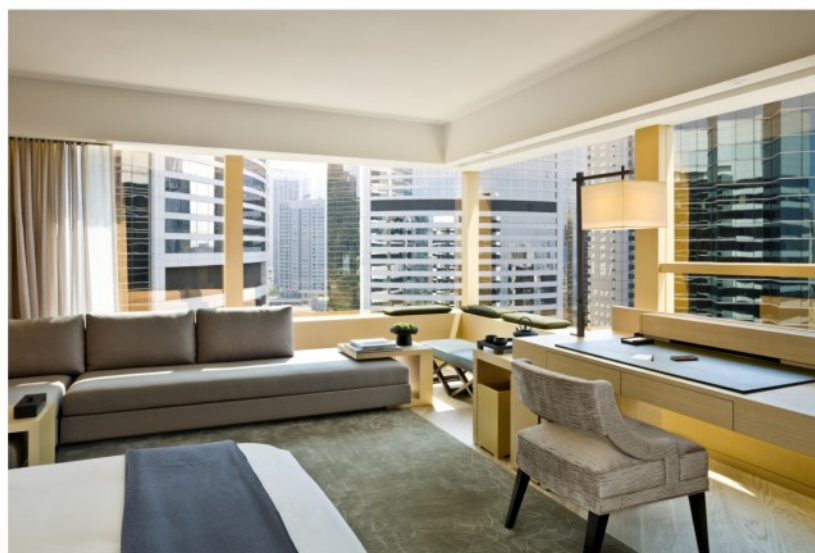
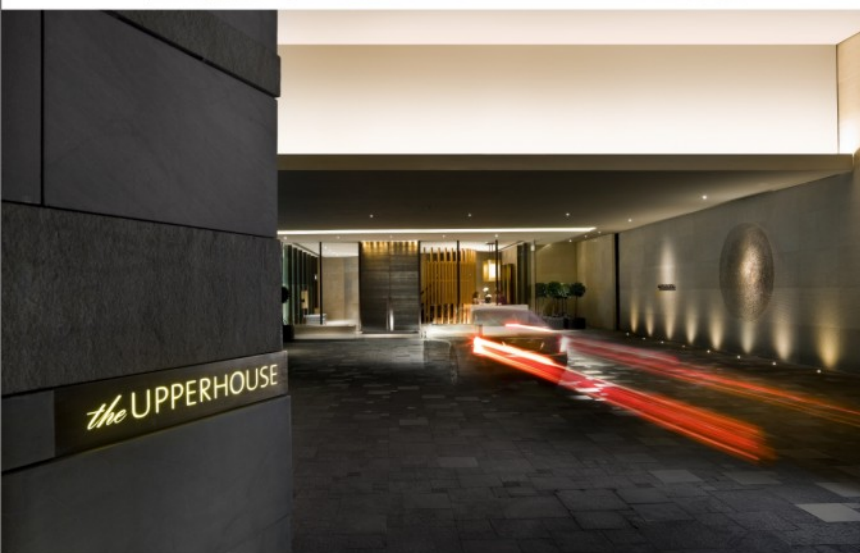
如家，似乎成为奕居最大的底气，无数明星、名人都在奕居体察到东方风格的摩登样貌——这本身就是香港城市风格的一种样貌，一中一西，有东方古典的美，亦有现代时髦的生活作派，相得益彰的城市心曲，恰好都被奕居完美演绎出来。

很惬意，在太古广场购物，在半空中沉睡。

上一点，再上一点。想想半山。

我当然知道“住半山”对于生活在这座城市的人来讲，意味着什么。大隐隐于市，真正的高级是不显山露水的。

好的酒店，就是自然地化繁为简，深入骨髓的舒缓，纵情，时髦，似乎就是为我铸造。奕居，看似以柔缓，但极具质感的身姿对抗着浮躁与虚荣。



Tips 香港奕居酒店  
地址：香港金钟道88号太古广场  
电话：00852-29181838  
网址：www.upperhouse.com